

Malteser Verbund

Konzernstrukturen im Dritten Sektor

Leipzig, 12. September 2019

1. Malteser

Die Malteser in Deutschland sind eine katholische Hilfsorganisation und Träger von Einrichtungen im stationären Sozial- und Gesundheitswesen unter dem Schirm der Deutschen Assoziation des Souveränen Malteser Ritterordens.

Weltweit verantwortet der Malteserorden in 120 Ländern Projekte und Aktivitäten zur Unterstützung von Notleidenden und Hilfsbedürftigen.

Überwiegend ehrenamtlich geprägt sind der Zivil- und Katastrophenschutz, die Erste-Hilfe-Ausbildung, die Begleitung von alten, kranken oder benachteiligten Menschen sowie die Jugend- und Auslandsarbeit. Hinzu kommen sozialunternehmerische Dienste, darunter Rettungsdienst und Krankentransport, Hausnotruf und Menüservice. Die Malteser betreiben Krankenhäuser, Altenhilfeeinrichtungen, Schulen und soziale Einrichtungen für Jugendliche, Suchtkranke und Asylsuchende. In Deutschland sind die Malteser seit über 25 Jahren auch in der Flüchtlingsbetreuung aktiv.

Malteser Geschäftsmodell - komplexe Vielfalt

Angebote & Leistungen



Altenhilfe- und
Pflegeeinrichtungen



Ambulante Pflege



Ausland / International



Besuchs- und
Begleitungsdienste



Demenz



Hausnotruf



Hospizarbeit,
Palliativmedizin und
Trauerbegleitung



Junge Menschen &
Schule



Krankenhäuser



Menschen mit
Behinderung



Menschen ohne
Krankenversicherung



Menüservice



Migration /
Flüchtlingshilfe



Patientenverfügung



Rettung und
Notfallvorsorge



Wallfahrten

7.300

betreute Personen in der psychosozialen Notfallversorgung

93

Integrationsdienste

62,4 Mio €

Malteser International Projektvolumen

216

ehrenamtliche Besuchs- & Begleitdienste

408

Einsätze in der Auslandsarbeit

17.600

Einsätze Sanitäts- & Betreuungsdienst

6.750

Mitglieder Malteser Jugend



50.500

ehrenamtlich Aktive

121.000

Hausnotrufanschlüsse



36

Ambulanzen & Einrichtungen Jugend & Soziales

4,6 Mio

Beförderungen von Fahrgästen mit Behinderung

93

stationäre & ambulante Hospiz- & Palliativangebote

35.600

hauptamtliche Mitarbeitende

1.250

Katastrophenschutz-einheiten

3

Schulen

2.700

weltweite Krankenrücktransporte

127

Demenz-Tagestreffs, Café MaTa, Entlastungsdienste

8.600

Patientinnen und Patienten ohne Krankenversicherung



3,66 Mio

zugestellte Menüs im Menüservice

11

Krankenhäuser & Fachkliniken

388.000

Teilnehmerinnen und Teilnehmer Erste-Hilfe-Kurse

700

Standorte in Deutschland

1,06 Mio

Einsätze Rettungsdienst & Krankentransport



1.010.000

Mitglieder und Fördermitglieder

34

Wohn- & Pflegeeinrichtungen/Altenhilfe

557

Schulsanitätsgruppen

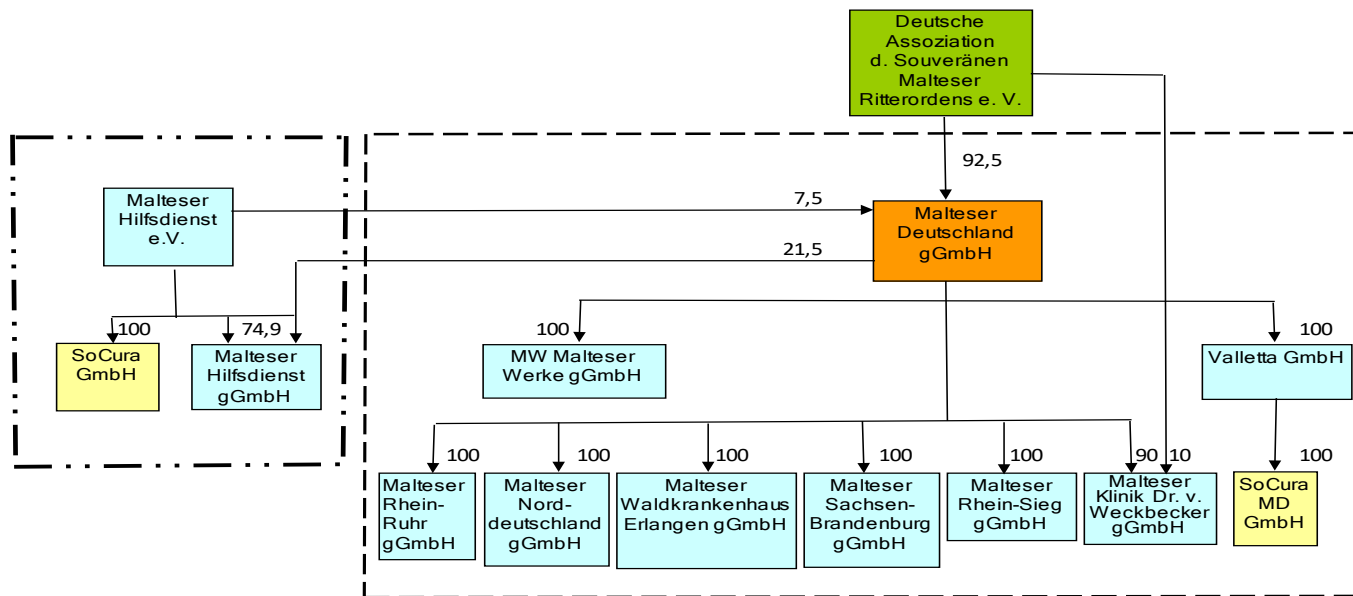
65

Einrichtungen für Asylsuchende

34

ambulante Pflegedienste

3. Malteser Verbundstruktur



Legende

Holding

Operativ / Vermögensverwaltung

Dienstleistungen

— Organkreis I (MHD eV)

- - - Organkreis II (MD gG)

4. Drängende Fragen

- Ertragsteuerliche Organschaft
- Umsatzsteuerliche Organschaft innerhalb des Verbundes => Abstellen auf den Empfänger?
- Erbringung von Dienstleistungen/Kostenverrechnung im Verbund ggü. gemeinnützigen Unternehmen ohne Gewinnaufschlag (Gemeinnützige Gemeinschaft)
- Halten von Beteiligungen an gemeinnützigen Körperschaften sollte Zweckbetrieb sein; Verwendung zeitnah zu verwendender Mittel sollte möglich sein
- Betriebsaufspaltung und Mittelverwendung
- Fördertätigkeit durch teilentgeltliche Überlassung